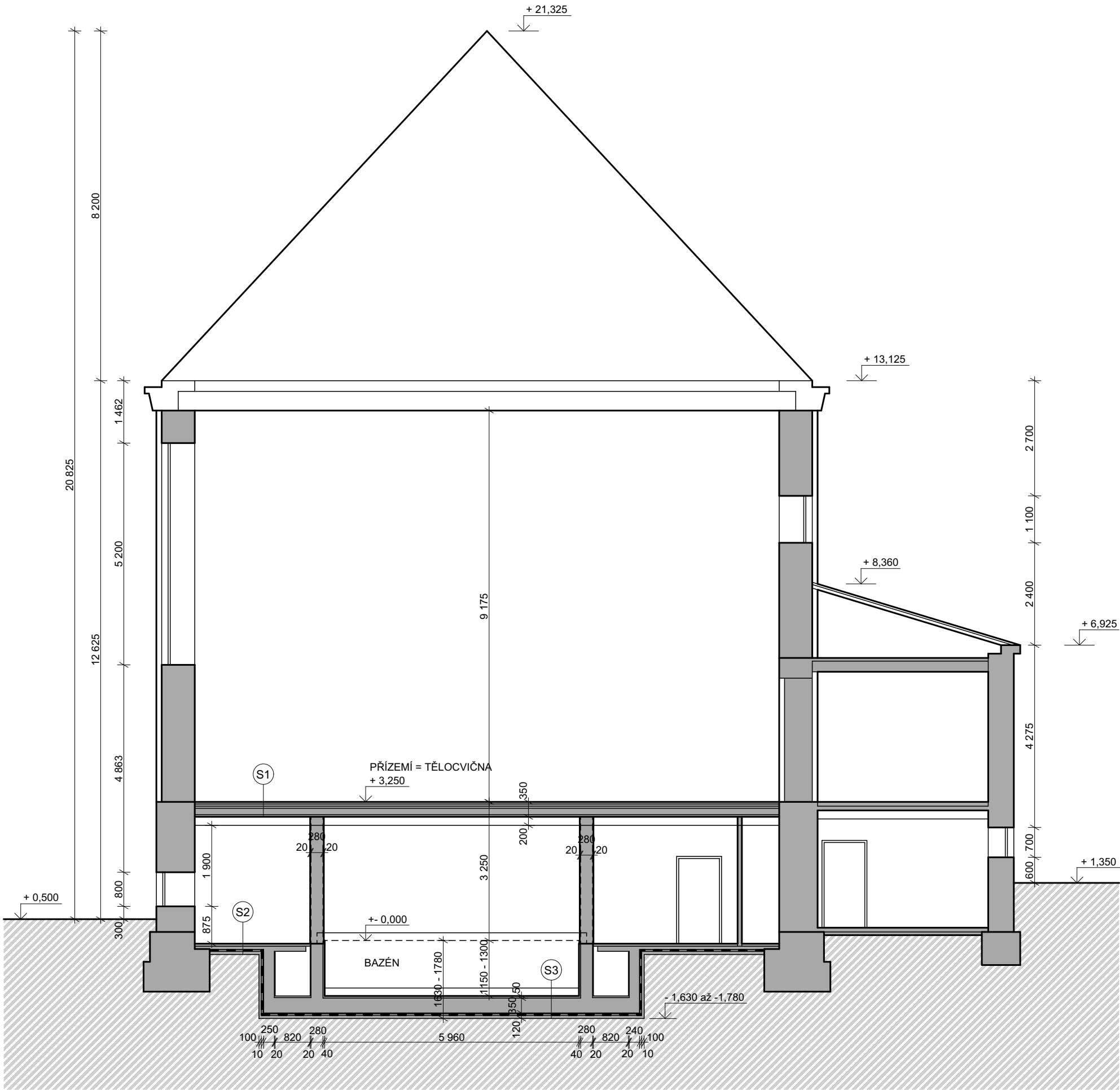


PŘÍČNÝ ŘEZ A-A



SKLADBA KONSTRUKCÍ

- S1

- DUBOVÉ VLÝSKY

- HRUBÁ PODLAHA

- POLŠTÁŘE 8/12

- NOSIČE I č. 14

- ŽELEZOBETONOVÝ PODHLED (KERAMID)

- HLAZENÁ OMÍTKA

- PODHLED ALPO (HLINÍK)

2,5 cm

2,5 cm

1 cm

20 cm

- S2

- TORKRÉT + DLAŽBA

- ARMOVANÁ KONSTRUKCE

- IZOLACE 2x SKLOBIT

- PODBETON ARMOVACÍ SÍTÍ

3-6 cm

8 cm

1 cm

7 cm

- S3

- 2x NÁS. TORKRÉT + OBKLAD

- ARMOVANÁ KONSTRUKCE

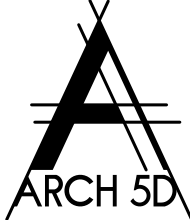
- IZOLACE 2x SKLOBIT

- PODBETON B 135 tl. 12 cm

+ ARMOVACÍ SÍŤ 15/15 cm, průměr 4

POZN.:

OBVODOVÉ STĚNY JSOU Z CIHELNÉHO NEBO SMÍŠENÉHO ZDIVA. NEJSOU ZATEPLENY.

	WWW. ARCH 5D . CZ ARCHITEKTONICKÁ A PROJEKČNÍ KANCELÁŘ KOCHOVA 6016, CHOMUTOV 430 01		MĚŘÍTKO: 1:100	DATUM: 09/2022
	VYPRACOVAL: Ing.arch. Kamil Bílý		INVESTOR: Středočeský kraj Krajský úřad Zborovská 11, 150 21 Praha 5	
	ZODP. PROJEKTANT: Ing. Vratislav Láf			
	KÚ: BEROUN	OBEC: BEROUN	KRESLIL: Petra Miškovská	STAVBA: Pasportizace budov Středočeského kraje: Obchodní akademie, Střední pedagogická škola a Jazyková škola s právem státní jazykové zkoušky, U Stadionu 486, Beroun
FORMÁT: A2				
ZAKÁZKA Č.: 09/2022/PM			VÝKRES: PŘÍČNÝ ŘEZ A-A	
FÁZE: Pasport stavby			D.1.1.04	